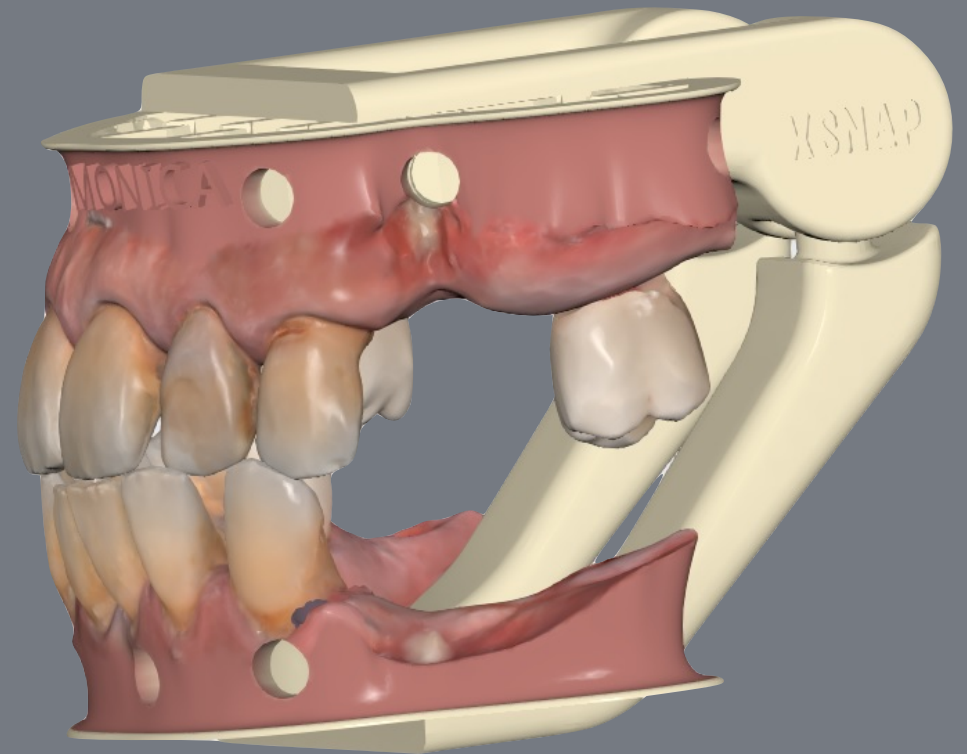


¡ ¡ TENGO UN ESCANER INTRAORAL !!

¿Qué registros debo tomar para enviar al laboratorio trabajos de removable?



1. Prótesis completa unimaxilar

A. Si tiene prótesis antigua

- Rebasar la prótesis y escanearla en 360°
- Escanear oclusión
- Protocolo fotográfico con la prótesis puesta

ENVIAREMOS PRUEBA DE DIENTES

B. Si no tiene prótesis antigua

- Escanear mucosa intentando sacar lo máximo de paladar y fondo de surco
- Escanear antagonista

ENVIAREMOS PRUEBA DE RODETES

2. Prótesis completa bimaxilar

A. Si tiene prótesis antigua

- Rebasar ambas prótesis y escanearlas en 360°
- Escanear oclusión
- Protocolo fotográfico con la prótesis puesta

ENVIAREMOS PRUEBA DE DIENTES

B. Si no tiene prótesis antigua

- Escanear mucosa de ambas arcadas intentando sacar lo máximo de paladar y fondo de surco
- Escanear antagonista

ENVIAREMOS PRUEBA DE RODETES

3. Prótesis parcial removable

A. Si tiene prótesis antigua

- Escanear con la prótesis colocada en boca
- Escanear antagonista
- Escanear oclusión
- Quitar la prótesis y escanear sin ella
- Protocolo fotográfico (con prótesis colocada)

ENVIAREMOS PRUEBA DE DIENTES

B. Si no tiene prótesis antigua

- Comprobar si tiene oclusión para tomar escaneo de ambas arcadas
- Escanear oclusión (aunque sea con un diente)
- Protocolo fotográfico

ENVIAREMOS PRUEBA DE RODETES

- Si no tiene ningún diente que ocluya, escanear ambas arcadas y enviaremos rodete

4. Inmediatas parciales o completas

A. Si tiene oclusión

- Escaneo previo antes del día de las extracciones (sup, inf y mordida) intentando sacar lo máximo de paladar y fondo de surco.
- Protocolo fotográfico

ENVIAREMOS PRÓTESIS TERMINADA PARA
EL DÍA DE LAS EXTRACCIONES

B. Si no tiene oclusión

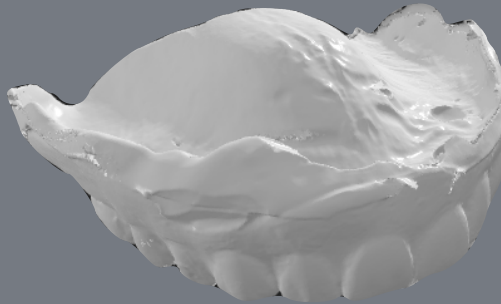
- Escanear ambas arcadas
- Protocolo fotográfico

ENVIAREMOS PRUEBA DE RODETES

¿CÓMO SE ESCANEA UNA PRÓTESIS REBASADA EN 360°?

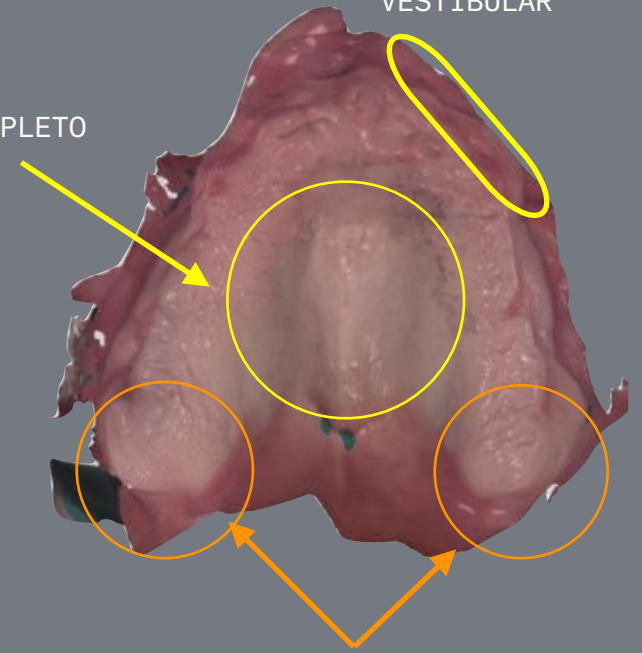


PINCHA AQUÍ
ESCANEAO 360°

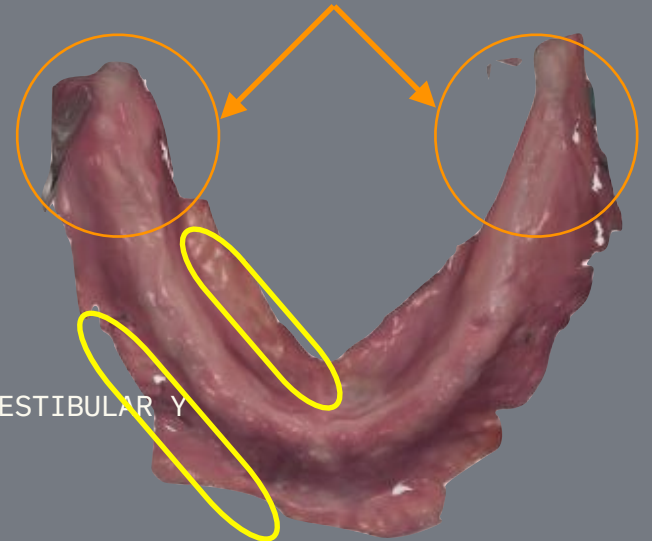


FONDO DE SURCO VESTIBULAR

PALADAR COMPLETO



TUBEROSIDAD MAXILAR Y TRÍGONOS RETROMOLARES



FONDO DE SURCO VESTIBULAR Y LINGUAL

ACCEDE AL PROTOCOLO FOTOGRAFICO



PINCHA AQUÍ
PROTOCOLO
FOTOGRAFICO

⋮ ⋮ SocioDental
by AIVORIQ