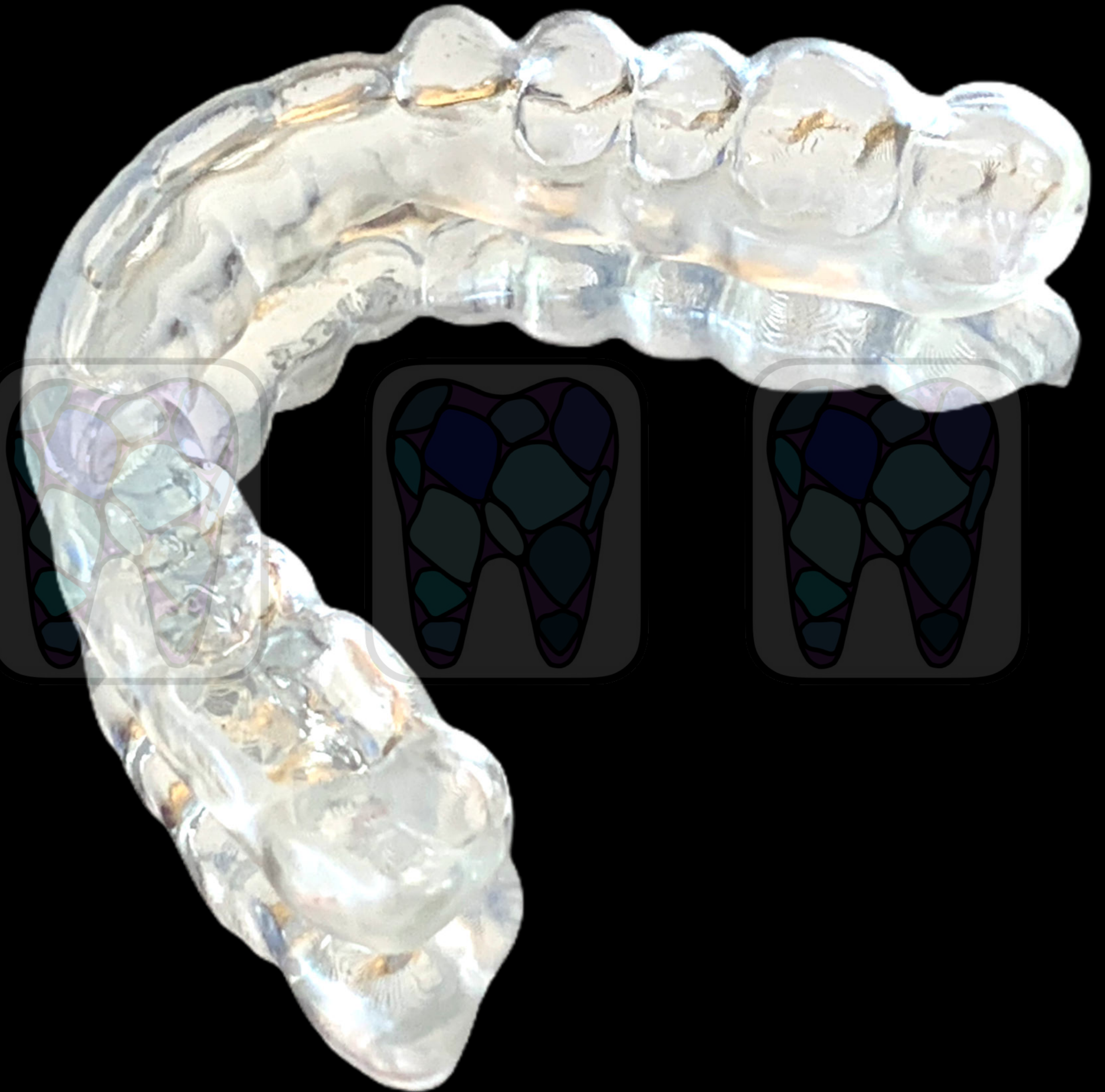
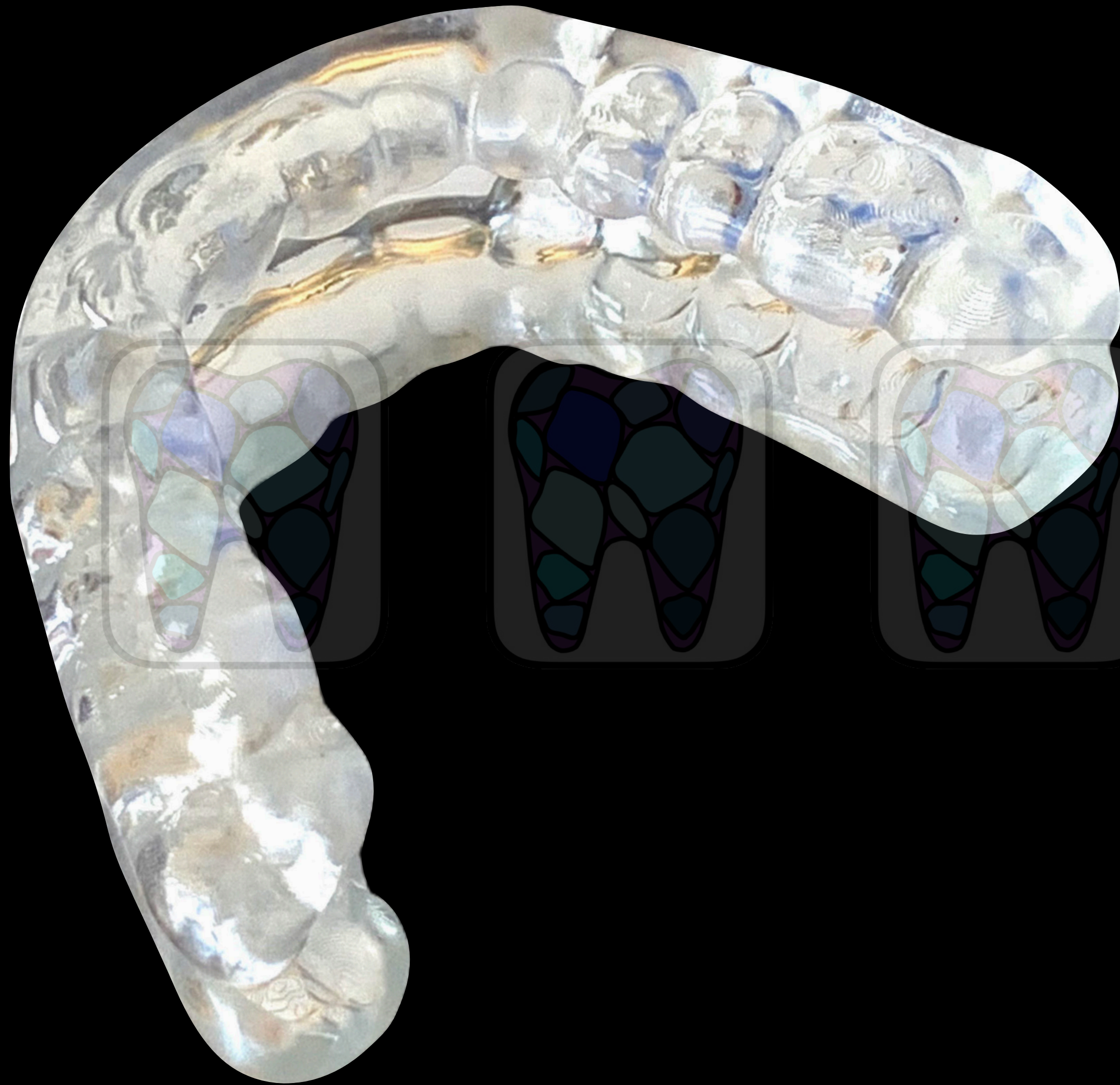


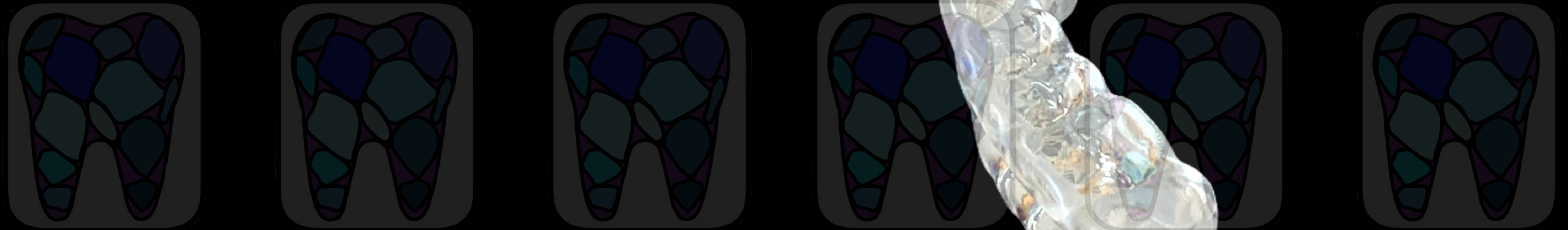
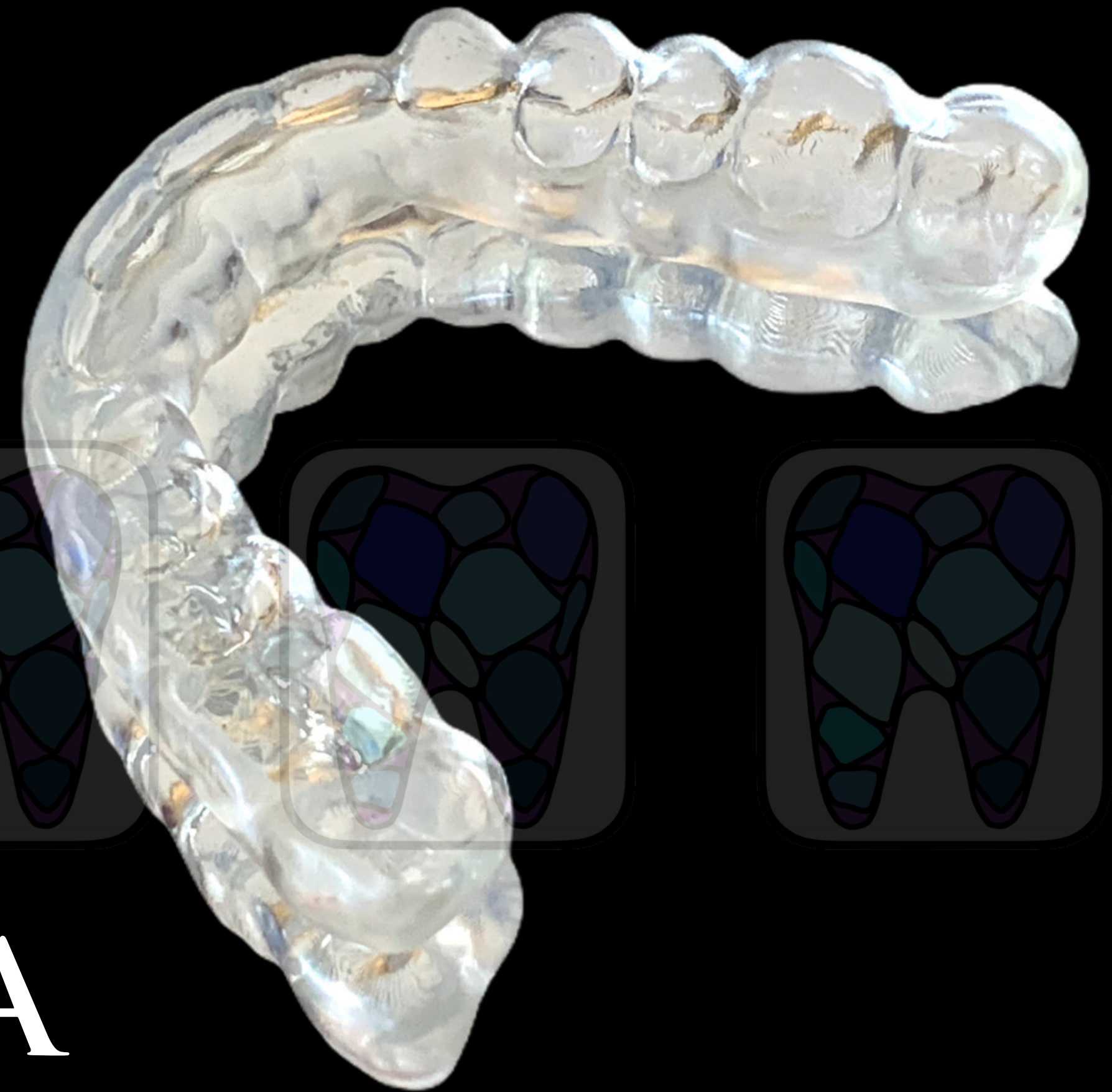
PROTOCOLO

Férulas Michigan Digitales



PROTOCOLO

Férulas Michigan Digitales

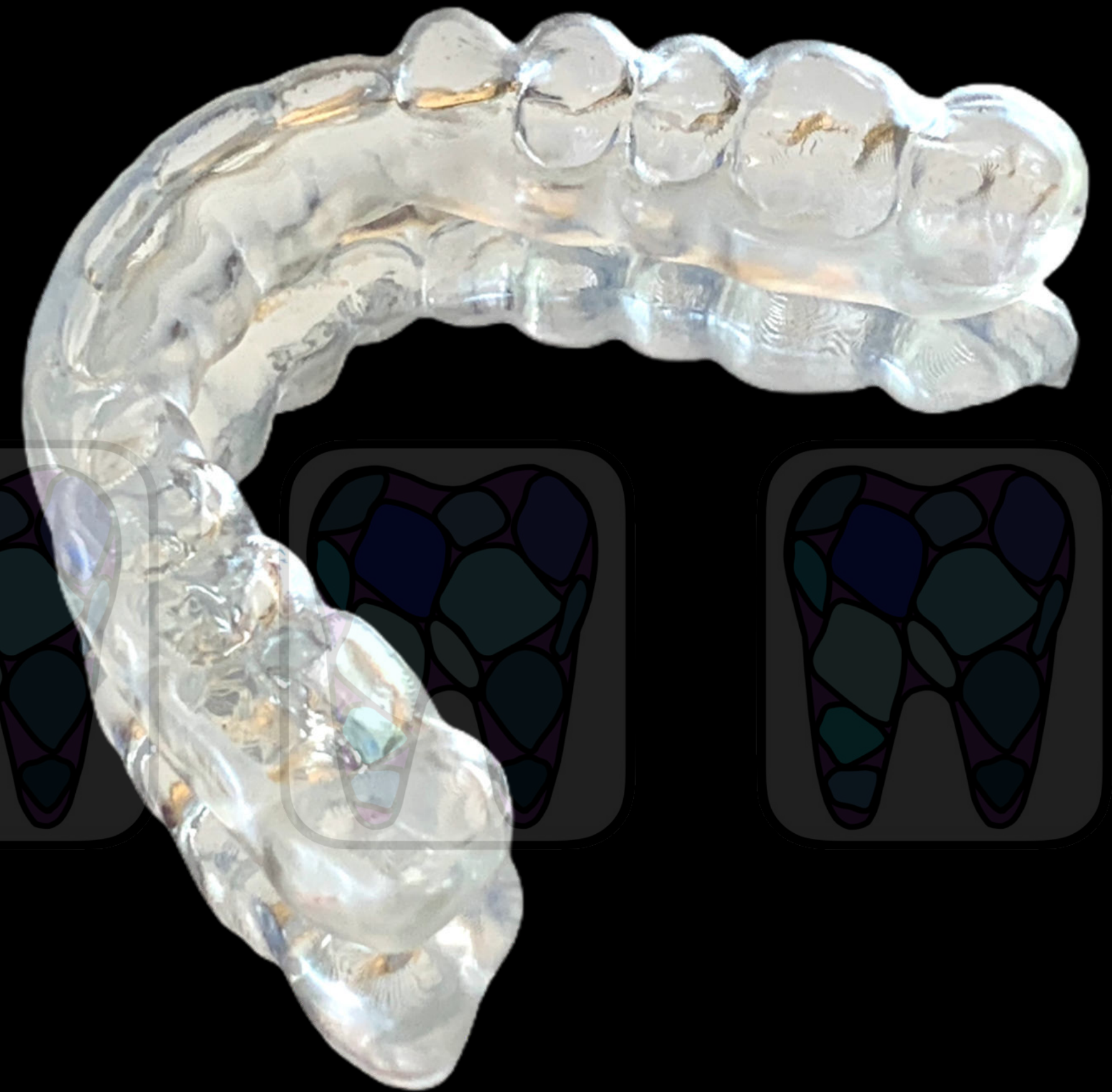


QUE ES UNA FÉRULA

Es un dispositivo acrílico rígido fabricado a medida, haciendo de intermediario oclusal y ofreciendo condiciones biomecánicas positivas durante la parafunción, cuyo objetivo es ferulizar, proteger, desprogramar y reposicionar la posición mandibular.

PROTOCOLO

Férulas Michigan Digitales



INDICACIONES

Indicadas en pacientes con bruxismo, apretadores, traumas en la articulación temporomandibular o como protector de nuevas restauraciones.

PROTOCOLO

Férulas Michigan Digitales



LINEA DE GESTIÓN

Analógica



1^{ER} PASO

Mordida constructiva en relación céntrica mediante el dispositivo Jig de Lucía, dejando 1.5-2mm de apertura en posterior y guiando la mandíbula a relación céntrica

PROTOCOLO

Férulas Michigan Digitales

Analógico



SOCIODental



**SOCIODental os
suministrará Jigs de Lucía
impresos 3D para crear el
espacio interoclusal de
1.5-2mm y tomar la mordida
en relación céntrica.**



Para facilitar la estabilidad del Jig en boca, recomendamos introducir silicona pesada en el interior para evitar su movimiento en la maniobra de toma de mordida.

LÍNEA DE GESTIÓN

Analógica

2º PASO

Registro de mordida con elastómero en la situación que determine el Jig de Lucía, cargando el espacio interoclusal con silicona de mordida para no cambiar la relación entre maxilares.



PROTOCOLO

Férulas Michigan Digitales



Analógico
3^{ER} PASO

**Toma de impresiones
en alginato y vaciado
en clínica**

PROTOCOLO

Férulas Michigan Digitales



LÍNEA DE GESTIÓN
Digital



1^{ER} PASO

Toma de registros digitales de ambas arcadas.

PROTOCOLO

Férulas Michigan Digitales

Digital  **SOCIO** Dental



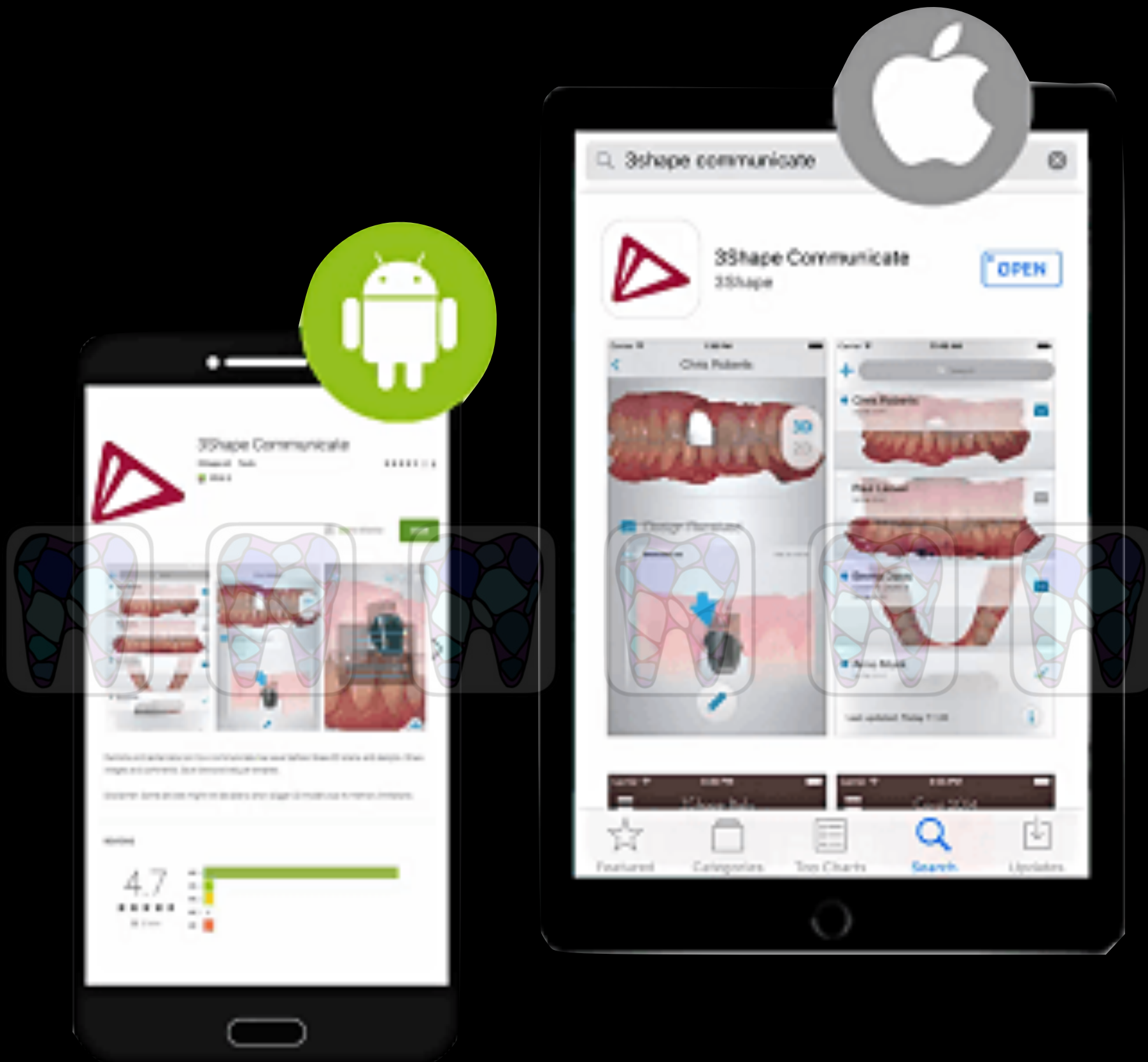
2º PASO

Como en analógico, usar el Jig de Lucía para guiar la mandíbula a relación céntrica

PROTOCOLO

Férulas Michigan Digitales

Digital  **SOCIO** Dental



2º PASO

Envío del caso por 3shape Communicate
sociodental@gmail.com, DropBox
sociodental@gmail.com, Wetransfer..., el
laboratorio hará el control y validación de
las impresiones .



PROTOCOLO

Férulas Michigan Digitales



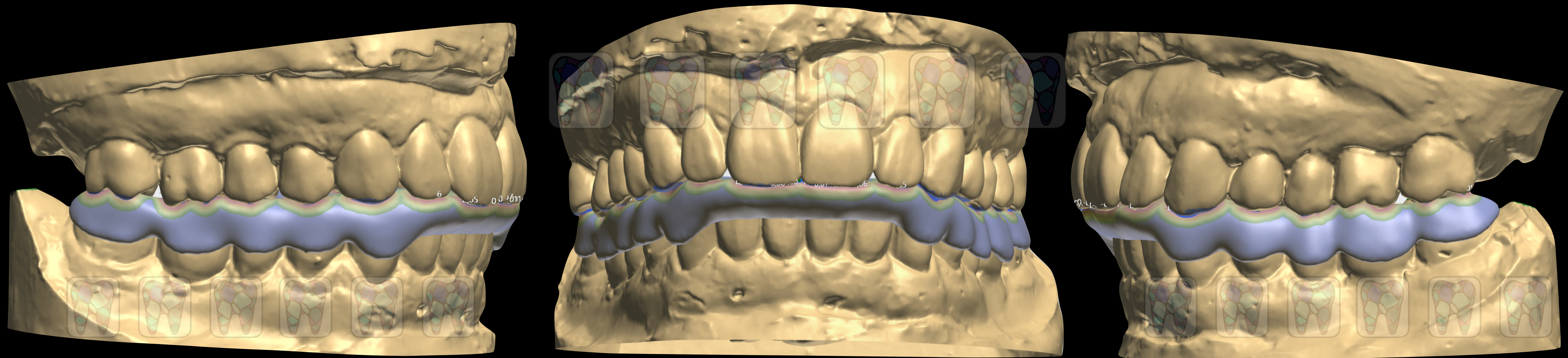
SPLINT
STUDIO

3shape 

Diseño Digital mediante SplintStudio.

PROTOCOLO

Férulas Michigan Digitales



Control virtual de ajuste, retención, estabilidad, contactos en céntrica, lateralidad y protrusiva.

PROTOCOLO

Férulas Michigan Digitales



IMPRESIÓN 3D

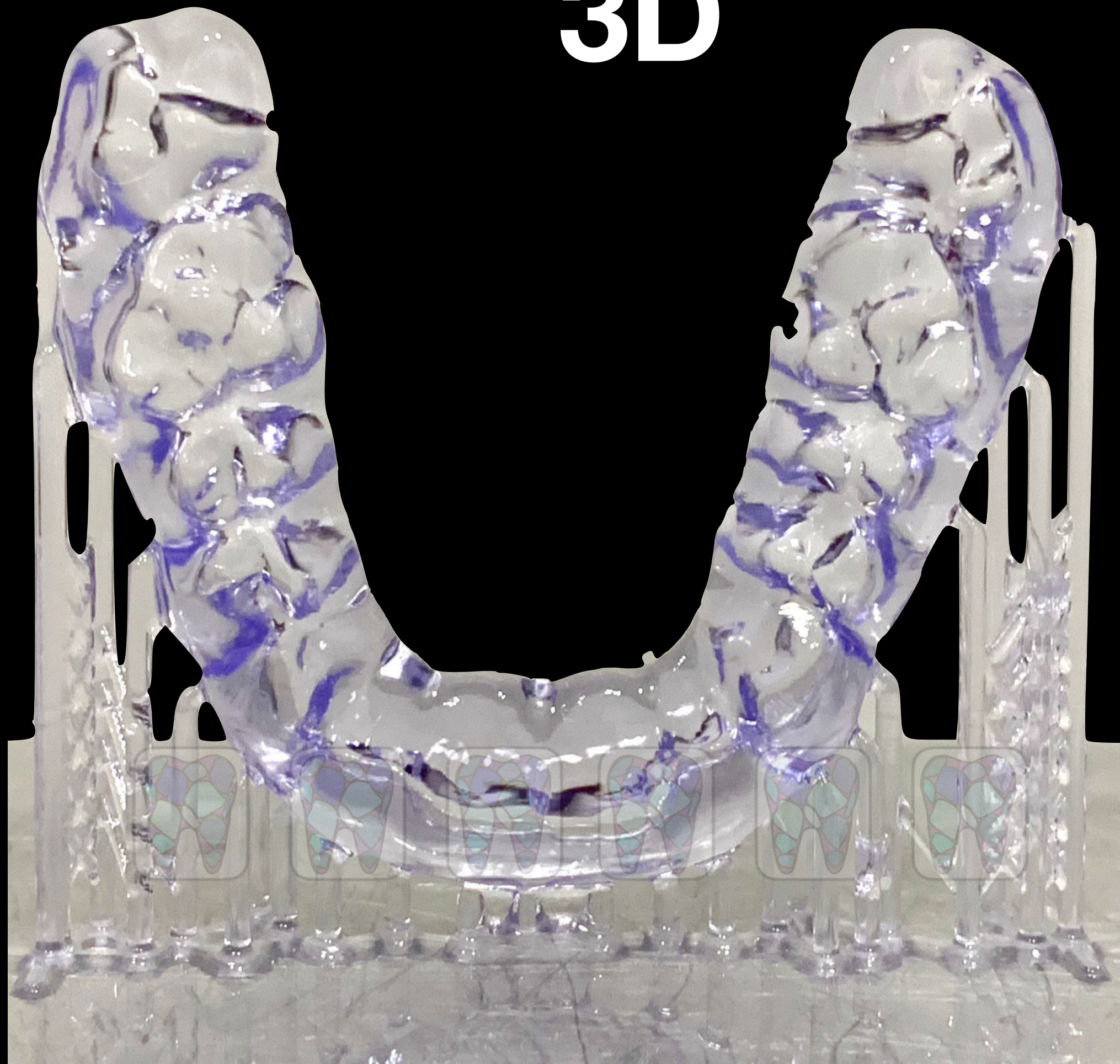


PROTOCOLO

Férulas Michigan Digitales



IMPRESIÓN 3D



SOBRE NUESTRO MATERIAL DE IMPRESION 3D...

Nuestra resina puede considerarse irrompible en el uso y mal uso de la férula, gracias a sus propiedades físicas:

- **Material con propiedades elásticas que le ofrecen resistencia, sin ser blando ni gomoso en la superficie de contacto ni guía canina.**
- **Al no ser tan rígida es confortable en el uso y nada agresiva para las piezas dentales y tejidos del paciente.**
- **Material con propiedades termoadaptables. Gracias a esta propiedad si la férula presentase algo de inestabilidad o falta de retención se puede sumergir en agua a 60°C durante 2 minutos, seguidamente llevarla a boca y esperar que enfríe asentada en oclusión, de esta forma la readaptaremos recuperando la estabilidad y retención.**

PROTOCOLO

Férulas Michigan Digitales



Una vez impresa realizamos controles sobre el articulador en el caso de analógicas

PROTOCOLO

Férulas Michigan Digitales



COLOCACIÓN Definitiva

**Control de ajuste,
retención, estabilidad,
contactos en céntrica,
lateralidad y protrusiva.**